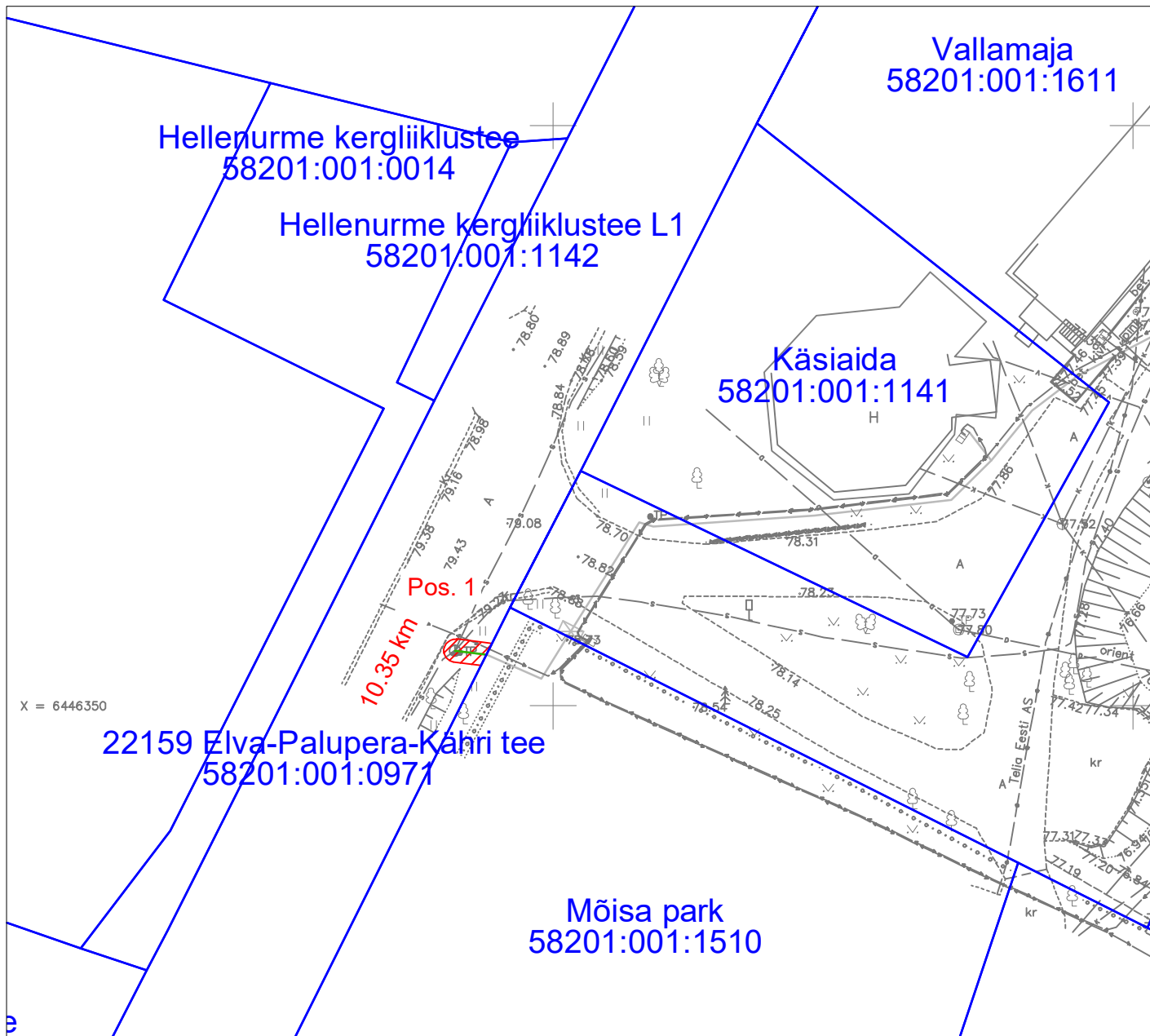


Isikliku kasutusõigusega koormatava ala plaan
 Tartu maakond, Elva vald, Hellenurme küla,
 22159 Elva-Palupera-Kähri tee (58201:001:0971)
 M 1:500



Jrk nr	IKÕ ala pos nr (plaanil)	Kinnistu registriosa number	Katastriüksuse tunnus, nimi ja sihtotstarve	Asukoht riigitee (nr ja nimi) suhtes (lõigu algus ja lõpp km)	IKÕ ala pindala ruutmeetrites m ²
1.	Pos 1	7343050	22159 Elva-Palupera-Kähri tee (58201:001:0971) transpordimaa	22159 Elva-Palupera-Kähri tee 10.35 km	7 m ²

Leppemärgid:

- Isikliku kasutusõiguse ala
- Maasisene sideliin mikrotorustikus
- Katastriüksuse piir

Projekt Tartu maakond, Elva vald, Hellenurme küla, Möisanurme küla ja Raigaste küla piirkonna valguskaabli sidelahendus - EST-MIIL-153(kõide 1)				Tellija Eesti Andmesidevõrgu AS			
LEONHARD WEISS LEONHARD WEISS OÜ E-post estonia@leonhard-weiss.com Telefon +372 601 2285 Registrikood 12083348		Joonis Isikliku kasutusõiguse seadmise plaan			Joonise nr 10769K4		
		Projekteeris	Janek Lõhmus		53 477 135	Möötkava	M 1: 500
		Kontrollis	Janek Lõhmus		53 477 135	Staadium	Tööprojekt
		Projektijuht	Janek Lõhmus		53 477 135	Keel	Leht
						EST	1
							1